

# ПОЭТАЖНЫЙ ПЛАН

по адресу: Покровка ул.  
наименование ул. (проект, бульв. и т.д.)

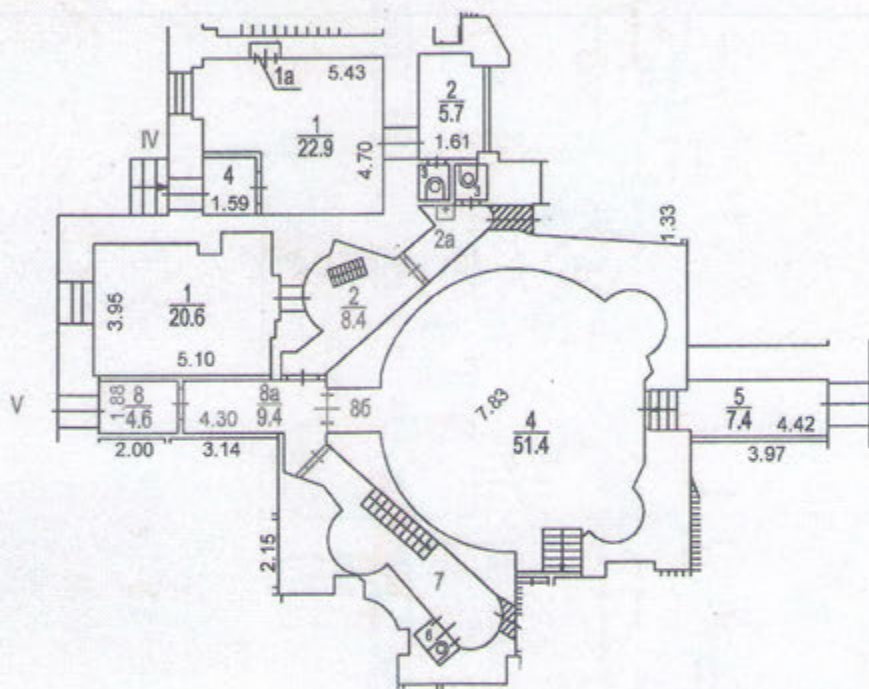
домовл. (вл.) \_\_\_\_\_ дом 38А  
квартал подворота

корпус \_\_\_\_\_ строение (сооружение) \_\_\_\_\_  
квартал подворота

квартал № 301/2 ЦАО г.Москвы

## 1 ЭТАЖ

До переоборудования



3 Сокольническое  
территориальное бюро  
технической инвентаризации  
города Москвы

Руководитель производственной группы Иванкова Г.М.

56 34 300519

Сведениями о соблюдении  
требований пункта 4 части 17 статьи 51  
Градостроительного кодекса  
Российской Федерации  
ГУП МосгорБТИ не располагает

Масштаб 1:200

**НЕ ДЕЙСТВИТЕЛЬНО**  
без поэтажного плана (экспликация)  
помещения (квартиры)  
по состоянию на  
" 22 " 05 20 15 г.  
Исполнитель \_\_\_\_\_  
Проверил \_\_\_\_\_

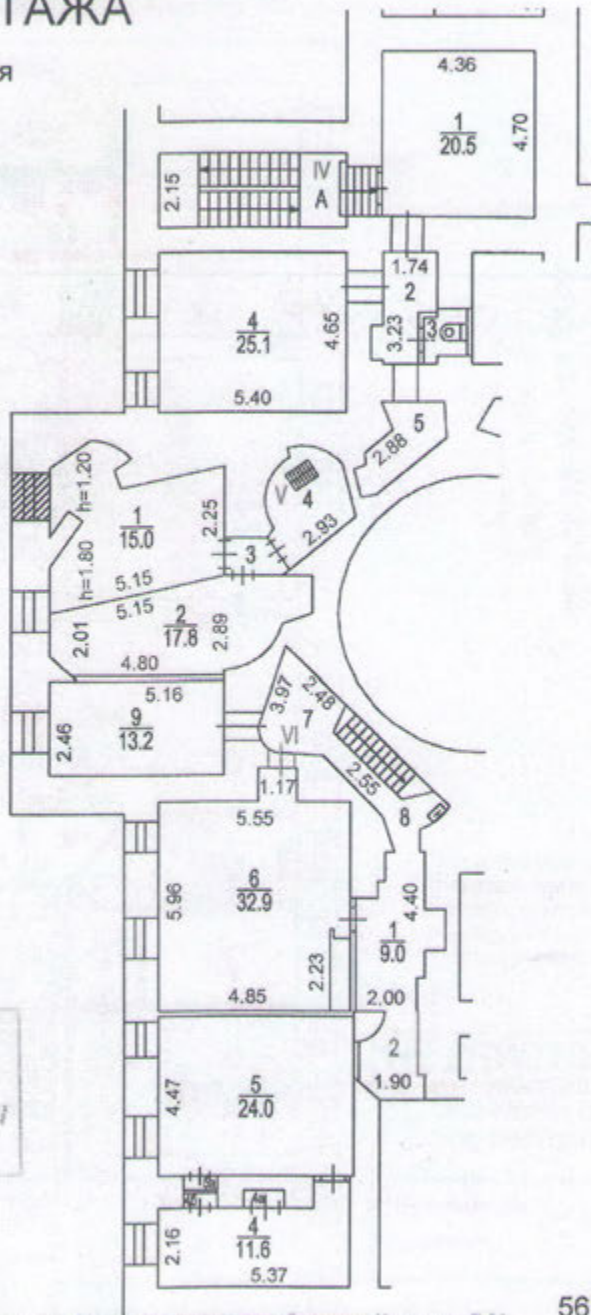
Поэтажный план составлен по состоянию на  
" 26 " 03 1996 г.  
П/план снял Нистратов Э.В.  
Проверил Иванкова Г.М.  
" 09 " 07 2015 г.

# ПОЭТАЖНЫЙ ПЛАН

по адресу: Покровка ул.  
наименование ул. (просп., бульв. и т.д.)  
 домовл. (вл.) \_\_\_\_\_ дом 38А  
примечание подквартиры  
 корпус \_\_\_\_\_ строение (сооружение) \_\_\_\_\_  
примечание подстроения  
 квартал № 301/2 ЦАО г.Москвы

## АНТРЕСОЛЬ 1 ЭТАЖА

До переоборудования



3 Сокольническое  
 территориальное бюро  
 технической инвентаризации  
 города Москвы

Руководитель проектной группы Иванова Г.М.

56 34 300519

Сведениями о соблюдении  
 требований пункта 4 части 17 статьи 51  
 Градостроительного кодекса  
 Российской Федерации  
 ГУП МосгорБТИ не располагает

Масштаб 1:200

**НЕ ДЕЙСТВИТЕЛЬНО**  
 без поэтажного плана (экспликация)  
 помещения (квартиры)  
 по состоянию на  
 " 20 " 05 20 15 г.  
 Исполнитель \_\_\_\_\_  
 Проверил \_\_\_\_\_

Поэтажный план составлен по состоянию на  
 " 26 " 03 1996 г.  
 П/план снял Нистратов Э.В.  
 Проверил Иванова Г.М.  
 " 09 " 07 2015 г.

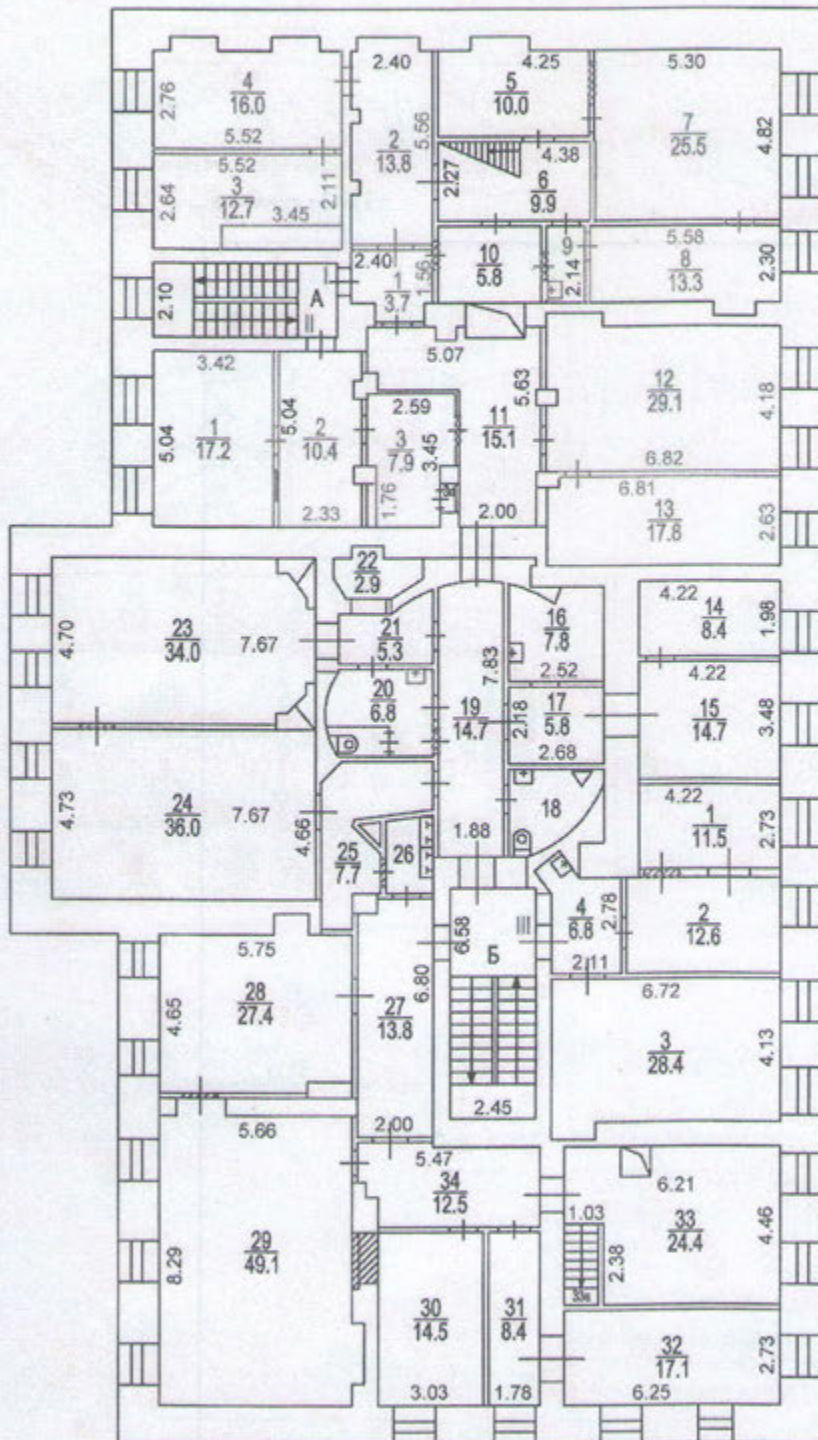


# ПОЭТАЖНЫЙ ПЛАН

по адресу: Покровка ул.  
Покровка ул. (дроп. бр. и др.)  
 домовл. (вл.) \_\_\_\_\_ дом 38А  
участок подворного  
 корпус \_\_\_\_\_ строение (сооружение) \_\_\_\_\_  
участок подворного  
 квартал № 301/2 ЦАО г.Москвы

**2 ЭТАЖ**

До переоборудования



Руководитель производственной группы Иванкова Г.М.

Масштаб 1:200

Специальное  
 территориальное бюро  
 технической инвентаризации  
 города Москвы

Сведениями о соблюдении  
 требований пункта 4 части 17 статьи 51  
 Градостроительного кодекса  
 Российской Федерации  
 ГУП МосгорБТИ не располагает

**НЕ ДЕЙСТВИТЕЛЬНО**  
 без поэтажного плана (экспликация)  
 помещения (квартиры)  
 по состоянию на  
 " 20 " 05 20 15 г.  
 Исполнитель \_\_\_\_\_  
 Проверил \_\_\_\_\_

56 34 300519

Поэтажный план составлен по состоянию на  
 " 26 " 03 1996 г.  
 П/план снял Нистратов Э.В.  
 Проверил Иванкова Г.М.  
 " 09 " 07 2015 г.

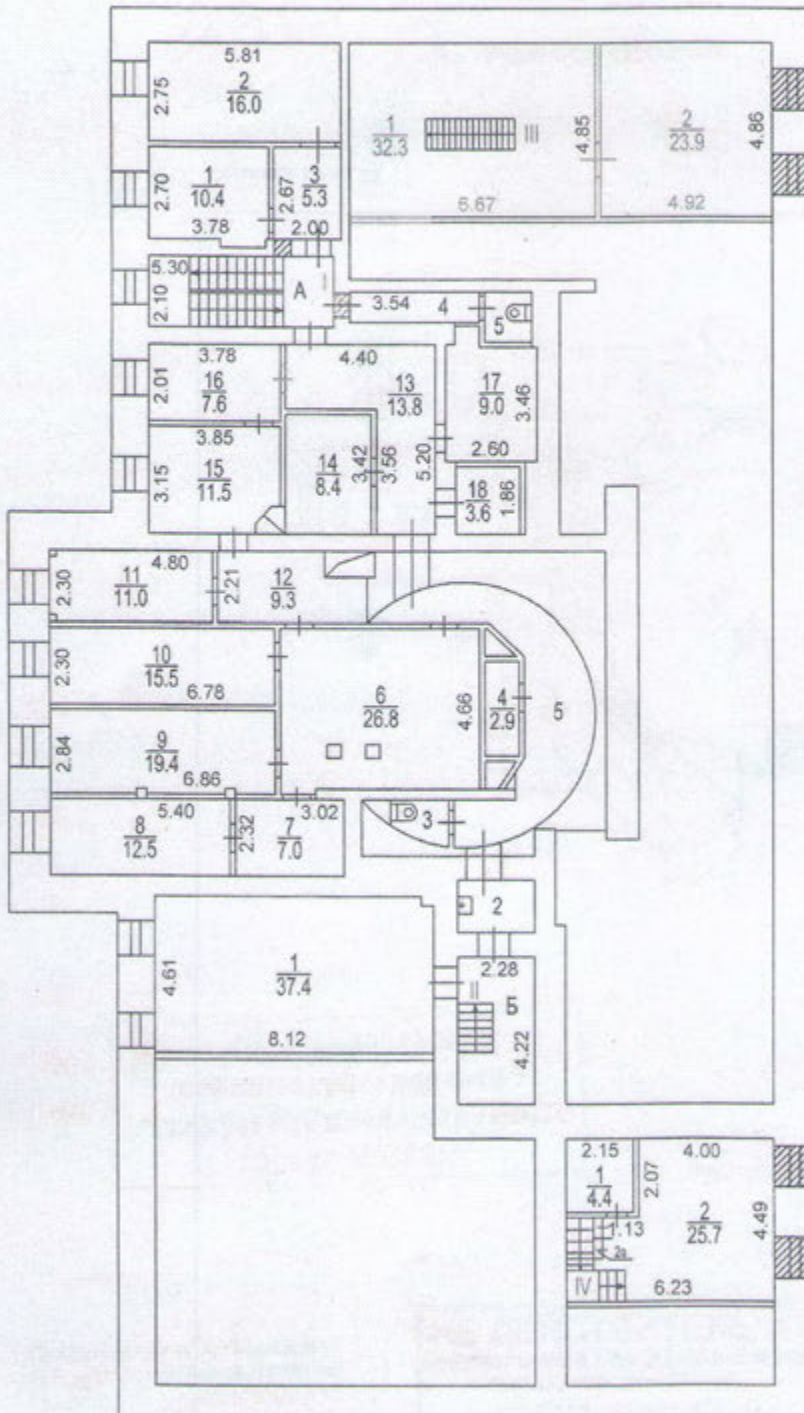


# ПОЭТАЖНЫЙ ПЛАН

по адресу: Покровка ул.  
Покровка ул. (ул. Покровская), дом 38А  
 домовл. (вл.) \_\_\_\_\_ дом 38А  
корпус под-квартиры  
 корпус \_\_\_\_\_ строение (сооружение) \_\_\_\_\_  
корпус под-квартиры  
 квартал № 301/2 ЦАО г. Москвы

## АНТРЕСОЛЬ 2 ЭТАЖА

До переоборудования



Руководитель производственной группы Иванова Г.М.

Сокольническое  
 территориальное бюро  
 технической инвентаризации  
 города Москвы

Сведениями о соблюдении  
 требований пункта 4 части 17 статьи 51  
 Градостроительного кодекса  
 Российской Федерации  
 ГУП МосгорБТИ не располагает

**НЕ ДЕЙСТВИТЕЛЬНО**

без поэтажного плана (экспликации)  
 помещения (квартиры)

по состоянию на

" 28 " 05 20 15 г.

Исполнитель \_\_\_\_\_

Проверил \_\_\_\_\_

56 34 300519

Поэтажный план составлен по состоянию на

" 26 " 03 1996 г.

П/план снял Истратов Э.В.

Проверил Иванова Г.М.

" 09 " 07 2015 г.

Масштаб 1:200